



mauthe

SICHER STÜTZEN, PERFEKT GESTALTEN

MAUTHE - REDI-ROCK®
Das intelligente Stützwandsystem



REDI-ROCK®

Official Licensed Manufacturer
of Redi-Rock International
Redi-Rock.com

DIE BESTE ALTERNATIVE FÜR

+ L-Steine (Winkelsteine, Mauerscheiben)

+ Gabionenkörbe

+ Stützmauern aus Ortbeton

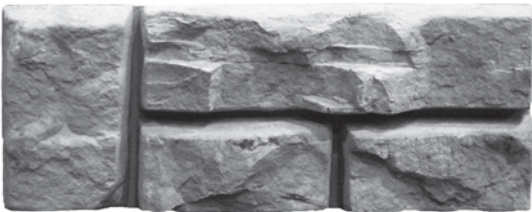
+ Natursteinmauer

DAS INTELLIGENTE STÜTZWANDSYSTEM

ANWENDUNGSBEREICHE

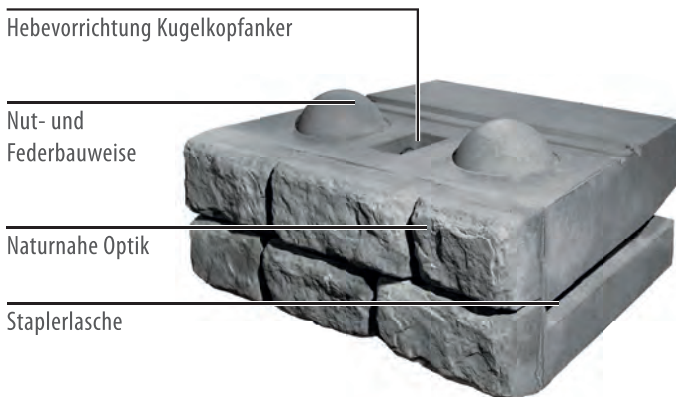
+ Böschungsbefestigung + Vergrößerung und Aufwertung von Grundstücken + Befestigung von Wasserläufen

FELSSTEINSTRUKTUR



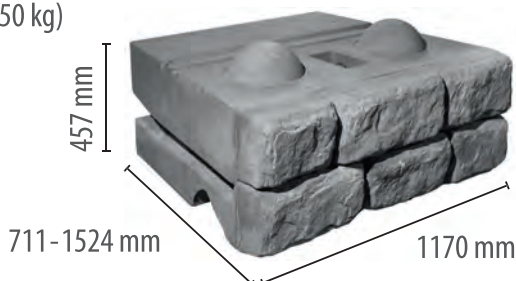
SYSTEMBESCHREIBUNG

Mauthe Redi-Rock – ist ein seit fast 20 Jahren erprobtes Komplettsystem zur sicheren Abstützung und Gestaltung verschiedenster Geländesituationen. Weltweit wurden bereits tausende Projekte im privaten, kommerziellen und öffentlichen Bereich mit Redi-Rock realisiert. Hergestellt aus qualitativ hochwertigem Beton, ermöglicht das System das einfache Erstellen von Rundungen, Abstufungen, Eckausbildungen sowie freistehenden Mauern. Aktuell ist Redi-Rock in zwei Oberflächenstrukturen erhältlich. Auftragsbezogen lassen sich auch verschiedene Farben realisieren. Komplettiert wird das System durch Pfeiler, Stufen und Abdeckungen.

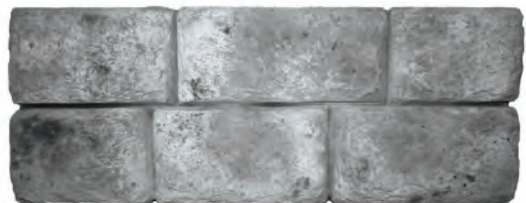


REDI-ROCK ABMESSUNGEN

Stützwandsystem RRS
(791 - 1550 kg)



BLOCKSTEINSTRUKTUR



BESONDERE VORTEILE

Erprobtes und Standsicheres System

→ Weltweit tausendfach bewährt

Einfache und schnelle Montage

→ wetterunabhängige Montage mit mind. 50 m² pro Tag
→ Minimiert Erdarbeiten, minimale Baustelleneinrichtung und nur 2-3 Mitarbeiter notwendig

Flexibel in der Gestaltung

→ Verschiedene Oberflächen, Rundungen, Ecken und Bepflanzung möglich
→ Optimale Grundstücksnutzung bzw. Platzgewinn

Statisch berechenbar

→ Kostenfreie Software verfügbar
→ Geringe Gründungsarbeiten
→ Bis 4 m Höhe genügt Schotterplanie
→ Auch sehr hohe Mauern >10m möglich

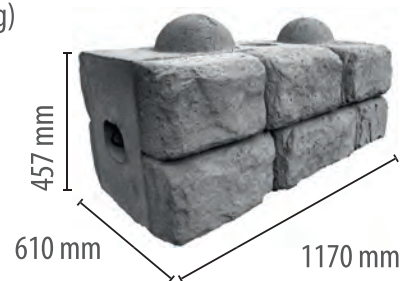
Extrem langlebig

→ Mindestens 80 Jahre
→ Keine Bewehrung, damit keine Bewehrungskorrosion
→ Tausalzbeständig (XF4)

Kein Verkleben

→ Einfache Änderungen oder Rückbau möglich
→ Wiederverwendbarkeit

Freistehendes System RRF
(575 kg)



GESTALTUNGSVIELFALT

RUNDUNGEN „KONKAV/KONVEX“

Das Stützmauersystem erlaubt die Ausbildung von konkav oder konvex verlaufenden Grundrissformen. Diese sind sogar miteinander kombinierbar und erlauben fließende Übergänge unterschiedlichster Radien.

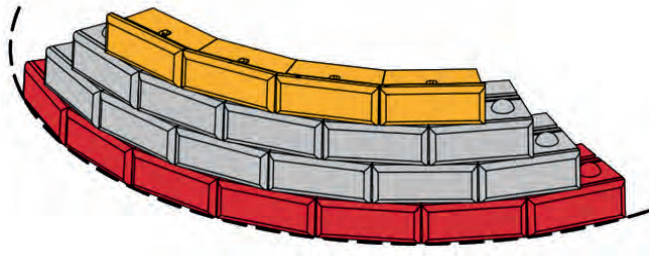


Abb.: Stützwandssystem in Felssteinoptik mit Rundungen

ECKAUSBILDUNG

Egal ob Stützmauer oder freistehende Mauer, mit Mauthe – Redi-Rock gestalten Sie jede Ecke! Innen- und Außenecken lassen sich in einer Vielzahl von Kombinationen ausbilden und fügen sich dabei optisch in das Gesamtsystem ein.

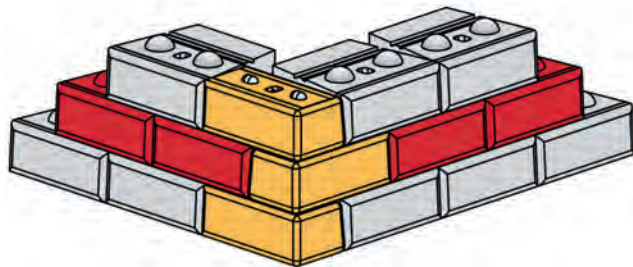


Abb.: Stützwandssystem in Blocksteinoptik mit Innenecke

BEPFLANZUNG

Mauthe – Redi-Rock ermöglicht Ihnen ganz neue Möglichkeiten in der Gartengestaltung. Ob Abstufungen, Nischen oder ganze Reihen, mit dem Redi-Rock Pflanzstein können Sie Ihre Stützmauer natürlich begrünen.



Abb.: Freistehendes System mit Pflanzstein

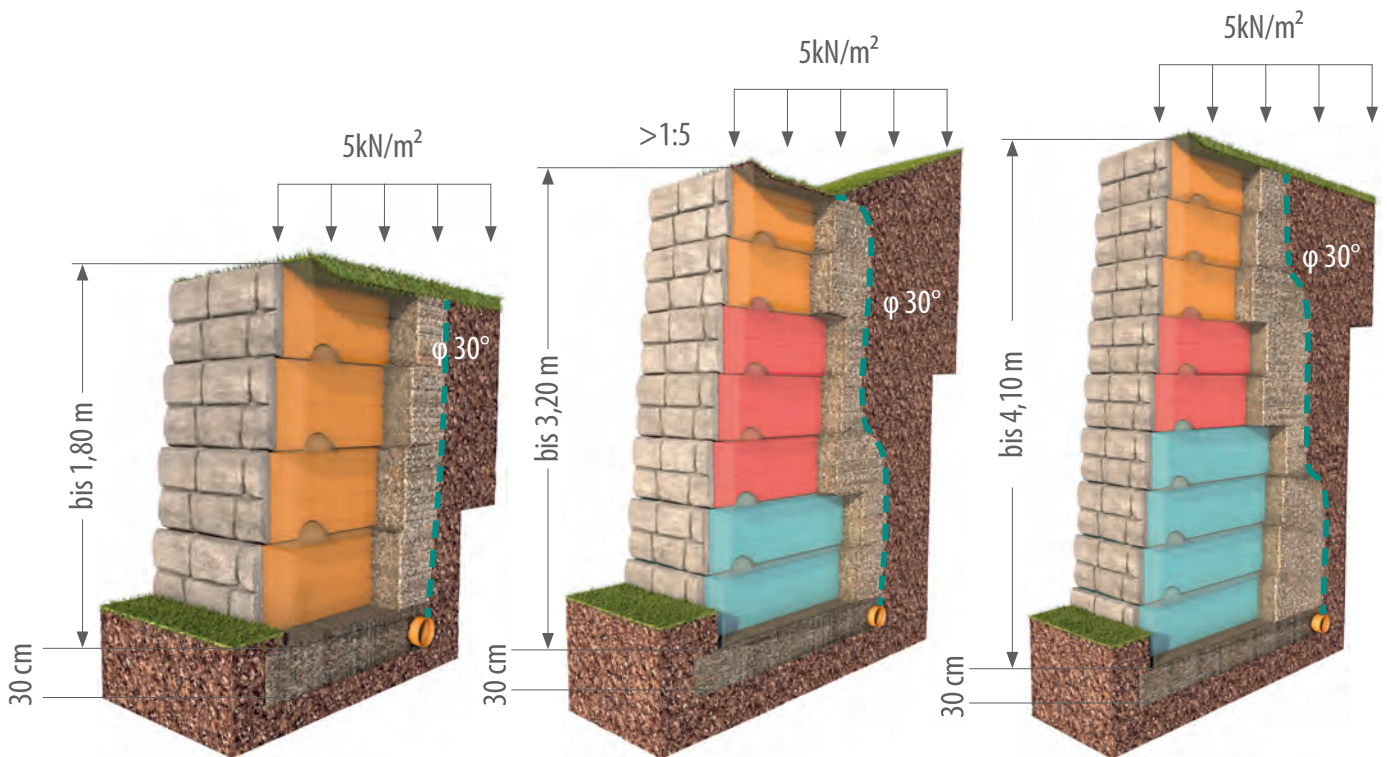
Abb.: Stützwandssystem mit Pflanzstein



Abb.: Stützwandssystem in Blocksteinoptik mit Pflanzsteinen

AUSFÜHRUNGSVARIANTEN NACH TYPENSTATIK

„Durch den Wandversatz um 5 ° und das Eigengewicht der einzelnen Blöcke, wird die Schwerkraft für Stützmauern optimal ausgenutzt. Die Noppenverbindungen erlauben zusätzlich die Übertragung von Schubkräften.“



- █ Geovlies als Trennschicht nach Angabe Planung
- █ Hinterfüllung aus frostschutzsicherem Filtergestein nach Angabe Planung, z.B. Kies
- █ Unterbau aus gebrochenem Filtergestein und Drainage nach Angabe Planung, z.B. Schotter
- █ Blau = Basisstein
- █ Rot = Mittelstein
- █ Gelb = Abschlussstein

OBERER WANDABSCHLUSS

Redi-Rock bietet die optimale Lösung für den Abschluss der Stützmauer an der Geländeoberkante. Mit dem Abschlussstein kann der Belag wie z.B. Rasen, Asphalt oder Pflaster ohne Platzverlust bis an die Mauerkante geführt werden. Zudem lassen sich Geländer oder Zäune direkt auf dem Abschlussstein befestigen. Mit dem Freistehenden-System (RRF) lassen sich direkt Brüstungen als Abschluss an der Maueroberkante realisieren. Diese können entweder bepflanzt oder mit einer Abdeckplatte gestaltet werden.

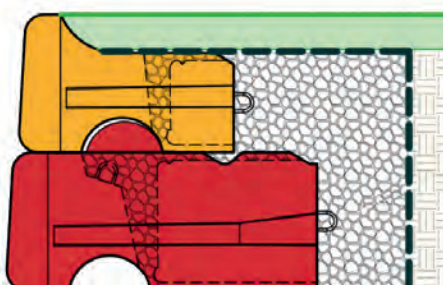


Abb.: Stützwandsystem mit Abschlussstein und Rasenbelag bis zur Mauerkante

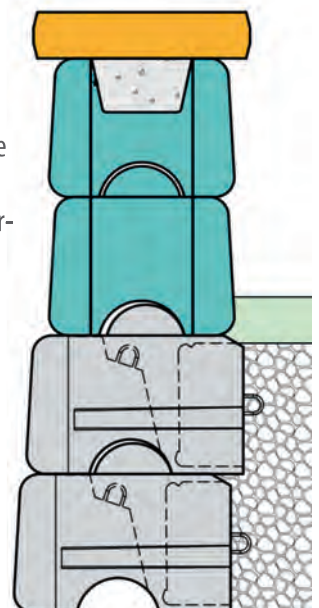


Abb.: Stützwandsystem mit ausgeformter Brüstung und Abdeckplatte

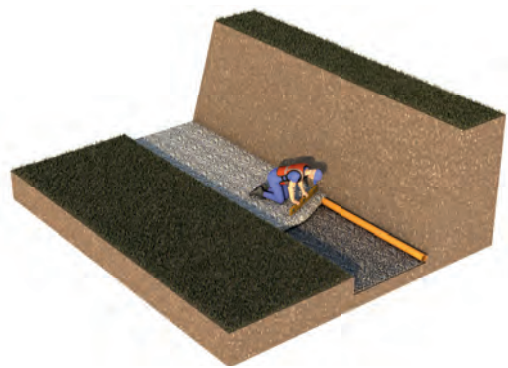
MONTAGESCHRITTE

Der Aufbau des Mauthe-Redi-Rock-Stützmauer-Systems ist denkbar einfach, sicher und schnell – ohne Mörtel. Bis zu einer Aufbauhöhe von 4 m genügt eine Planie aus Schottermaterial. Lediglich ein Bagger, Kran oder Hubstapler sind zum Einbringen der Blöcke erforderlich.



1. ERDARBEITEN

Aushub bis auf tragenden Untergrund und den Untergrund verdichten.



2. UNTERBAU

Grobschotter nach Vorgabe einbringen, Drainage herstellen und den Untergrund nivellieren.



3. LOGISTIK

Die Stützmauersteine werden je nach Bedarf und Baustellenfortschritt angeliefert. Diese können mit den empfohlenen Arbeitsgeräten einfach abgeladen werden.



4. MONTAGE

Die Steine werden einfach aufeinandergestapelt und schichtweise mit Kies hinterfüllt. Für die Montage werden neben dem Maschinenführer nur 1-2 Personen benötigt.

EMPFOHLENE ARBEITSGERÄTE



Radlader



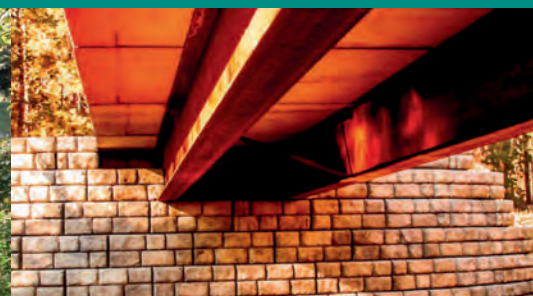
Teleskopstapler



Bagger



Kran



MAUTHE-Kellerfenster-Komplett-Systeme mit Wärmedämmung
MAUTHE-Beton-Lichtschacht-Systeme
MAUTHE-Beton-Fertigteiltreppen
MAUTHE-Beton-Fertigteilbalkone
MAUTHE-Beton-Sonderanfertigungen
MAUTHE-Beton-Stützwandsystem Redi-Rock

mauthe
INTELLIGENTES AUS BETON

Hermann-Krum-Str. 13
88319 Aitrach
Deutschland
E-Mail: info@mauthe-beton.de
Telefon: +49 (0) 7565/507-0
Fax: +49 (0) 7565/507-46
<http://www.mauthe-beton.de>